

CROS LA POBLA DE SEGUR
DISSABTE, 11 d'OCTUBRE DE 2014
PAVELLÓ MUNICIPAL ESPORTS LA POBLA DE SEGUR
INICI A LES 10:45 HORES

REGLAMENT

1. Organització

El Patronat Municipal d'Esports de La Pobla de Segur amb la col·laboració del Consell Esportiu del Pallars Jussà, organitzen el Cros Intercomarcal **La Pobla de Segur 2014**, prova de la fase comarcal de cros dels JEEC corresponent al curs 2014-15, el qual tindrà lloc el proper dissabte, 11 d'octubre, al **Pavelló Municipal d'Esports de La Pobla de Segur.**

2. Participants

Podran participar tots els atletes que hagin realitzat les inscripcions pertinents i gaudeixin de la corresponent assegurança i/o llicència esportiva.

3. Inscripcions

Data límit d'inscripció el proper dilluns, 6 d'octubre. Cal tramitar-ho amb el programa ZENIT.

4. Classificacions

S'establirà una classificació general de cada categoria i sexe.

5. Premis

S'atorgarà premi als 3 primers atletes classificats.

6. Escalfament

Hi haurà una zona d'escalfament prop de la sortida i per tant, queda totalment prohibit escalfar dins el circuit una vegada hagin començat les curses.

7. Anulació de proves

Les curses només es podran anular en cas que, per qualsevol situació imprevista, així ho determini l'organització.

8. Responsabilitats

El Patronat Municipal d'Esports de La Pobla de Segur i el Consell Esportiu del Pallars Jussà, no es faran responsables dels perjudicis físics, morals o materials que puguin sofrir els participants i/o els espectadors durant la jornada atlètica.




10. Acceptació

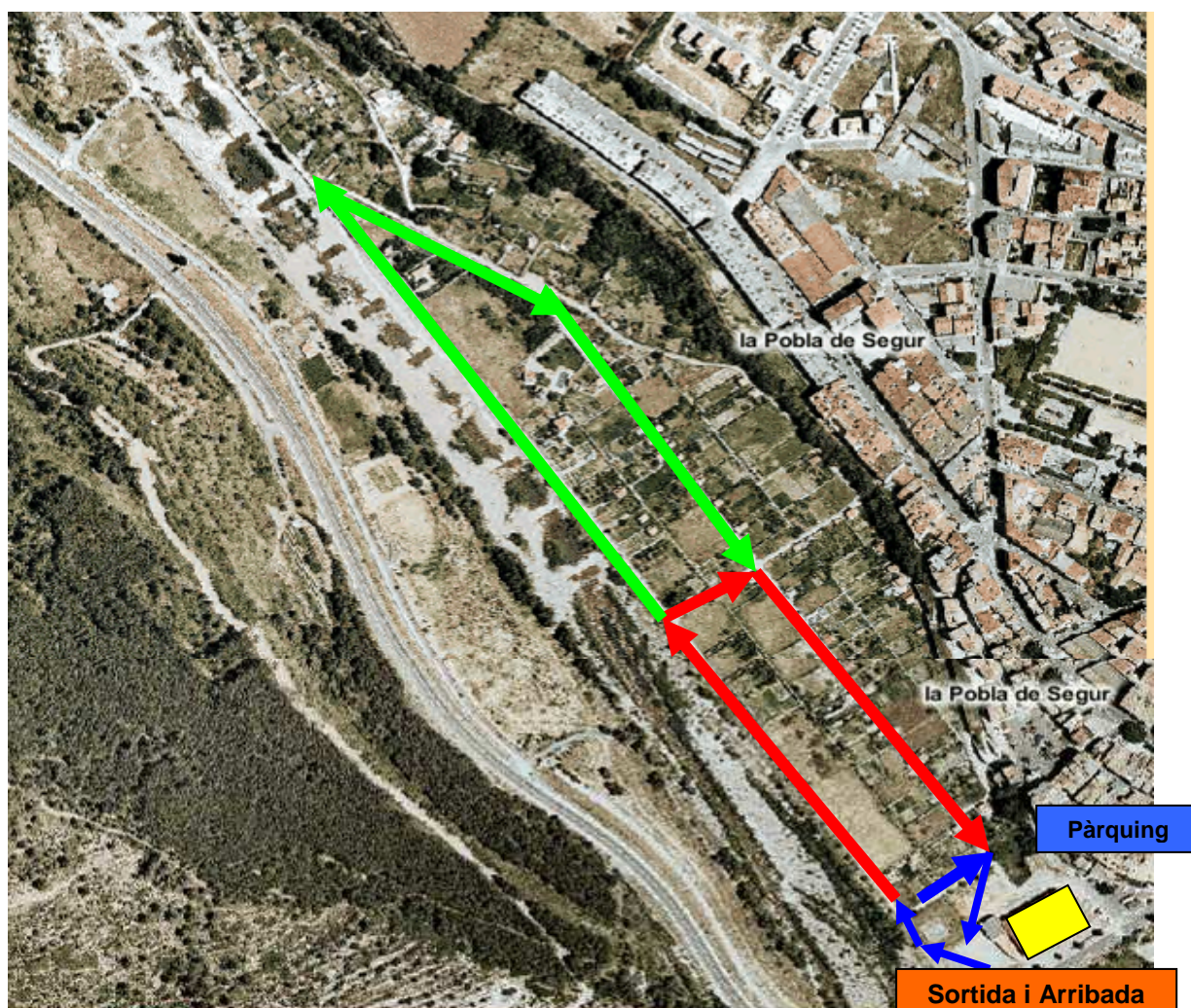
Tot allò que no s'hagi previst en el present reglament, serà resolt per l'organització, d'acord amb les seves i pròpies mesures internes. La inscripció, en aquest cas, implica la total acceptació d'aquest reglament.

11. Informació:

Per a més informació podeu trucar al telèfon: Consell Esportiu del Pallars Jussà (dilluns, dijous i divendres de 18:30 a 20:30 hores) 973651472 o al PME de La Pobla de Segur de dilluns a divendres de 17 a 21 hores o www.cepallarsjussa.cat o www.pobladesegur.cat

CATEGORIES	HORARI	EDATS	DISTÀNCIES	CIRCUITS
POLLETS P3	13:00	2011	200 mts	1 volta - A
POLLETS P3	13:00	2011	200 mts	1 volta - A
POLLETS P4	12:55	2010	200 mts	1 volta - A
POLLETS P4	12:55	2010	200 mts	1 volta - A
POLLETS P5	12:50	2009	200 mts	1 volta - A
POLLETS P5	12:50	2009	200 mts	1 volta - A
PRE-BENJAMI FEM	12:40	2007/08	400 mts	2 voltes - A
PRE-BENJAMI MAS	12:30	2007/08	400 mts	2 voltes - A
BENJAMI FEM	12:15	2005/06	900 mts	1 volta - A + 1 volta - B
BENJAMI MAS	12:00	2005/06	900 mts	1 volta - A + 1 volta - B
ALEVI FEM	11:45	2003/04	1.100 mts	2 voltes - A + 1 volta - B
ALEVI MAS	11:30	2003/04	1.100 mts	2 voltes - A + 1 volta - B
INF/CAD/JUV FEM	11:15	1997/98/99/00/01/02	1.700 mts	1 volta - A + 1 volta - C
INF/CAD/JUV MAS	11:00	1997/98/99/00/01/02	1.700 mts	1 volta - A + 1 volta - C

CIRCUIT	DISTÀNCIA	COLOR
CIRCUIT "A"	200 mts	
CIRCUIT "B"	700 mts	
CIRCUIT "C"	1500 mts	



PAVEL·LÓ ESPORTS: VESTIDORS, INFORMACIÓ, MEGAFONIA I WC